

KABEL BUDE NAPOJEN VE
STÁVAJÍCÍ ROZVODNICI RDO12

OP117
POŠTA

W12B-CYKY-J 5x6 mm² ULOŽENÝ VE STÁVAJÍCÍM KABELOVÉM ŽLABU V 1.PP

WL12.01

EL INST. OHEBNÁ TRUBKA Ø 32 mm

EL12.1.1/B

EL12.2.1/C

EL12.3.1/D

EL. INST. OHEBNÁ TRUBKA Ø 32 mm

KO100

KO68

KO100

SA12.1.1
SA12.2.1
SA12.3.1

OP002
VRÁTNICE

OP156
CHODBA

LEGENDA MÍSTNOSTÍ:

Č. M.	NAZEV MÍSTNOSTI	PLOCHA [m ²]	PODLAHA	OZN.	ÚPRAVA POVrchU	POZNÁMKA
OP001	VESTIBUL	71,89	MRAMOROVÁ DLAŽBA	S01	ŠTUKOVÁ OMÍTKA	MRAMOROVÝ OBKLAD /1750/
OP002	VRÁTNICE	--	--	--	--	--
OP117	POŠTA	--	--	--	--	--
OP156	CHODBA	--	MRAMOROVÁ DLAŽBA	S01	ŠTUKOVÁ OMÍTKA	MRAMOROVÝ OBKLAD /1750/

LEGENDA SVÍTIDEL:

Symbol	Počet	Popis svítidla	Osazení
C+D <div></div>	kp	LMD AS-CLALA11133LO IP40+trénové spoje závěsná sestava direkt/indirekt dle projektu, barevná úprava - zlatá dle RAL...	LED 790W celkem
A+B <div></div>	4	LMD CLACA11223CEO PM IP40 nástené svítidlo direkt/indirekt, barevná úprava - zlatá dle RAL...	1xLED 35 W

LEGENDA:

<div></div>	HLAVNÍ A SDRUŽENÉ KABELOVÉ TRASY	<div></div>	KRABICE Ø 68 mm
<div></div>	PŘÍVODNÍ KABEL ULOŽENÝ V 1.PP	<div></div>	KRABICE 100x100 mm
<div></div>	KABELOVÉ ROZVODY	<div></div>	SPÍNAČ JEDNOPÓLOVÝ IP20, BILÝ
<div></div>	ZÁSUVKOVÝ ROZVOD	<div></div>	ZÁSUVKA 230 V/16 A, IP20, BILÁ
<div></div>	ZATRUBKOVÁNÍ EL. INST. OHEBNOU TRUBKOU Ø 32 mm	<div></div>	EL. PŮHON AUTOMATICKÉHO OTEVÍRÁNÍ DVEŘÍ

POZNÁMKA:

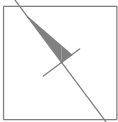
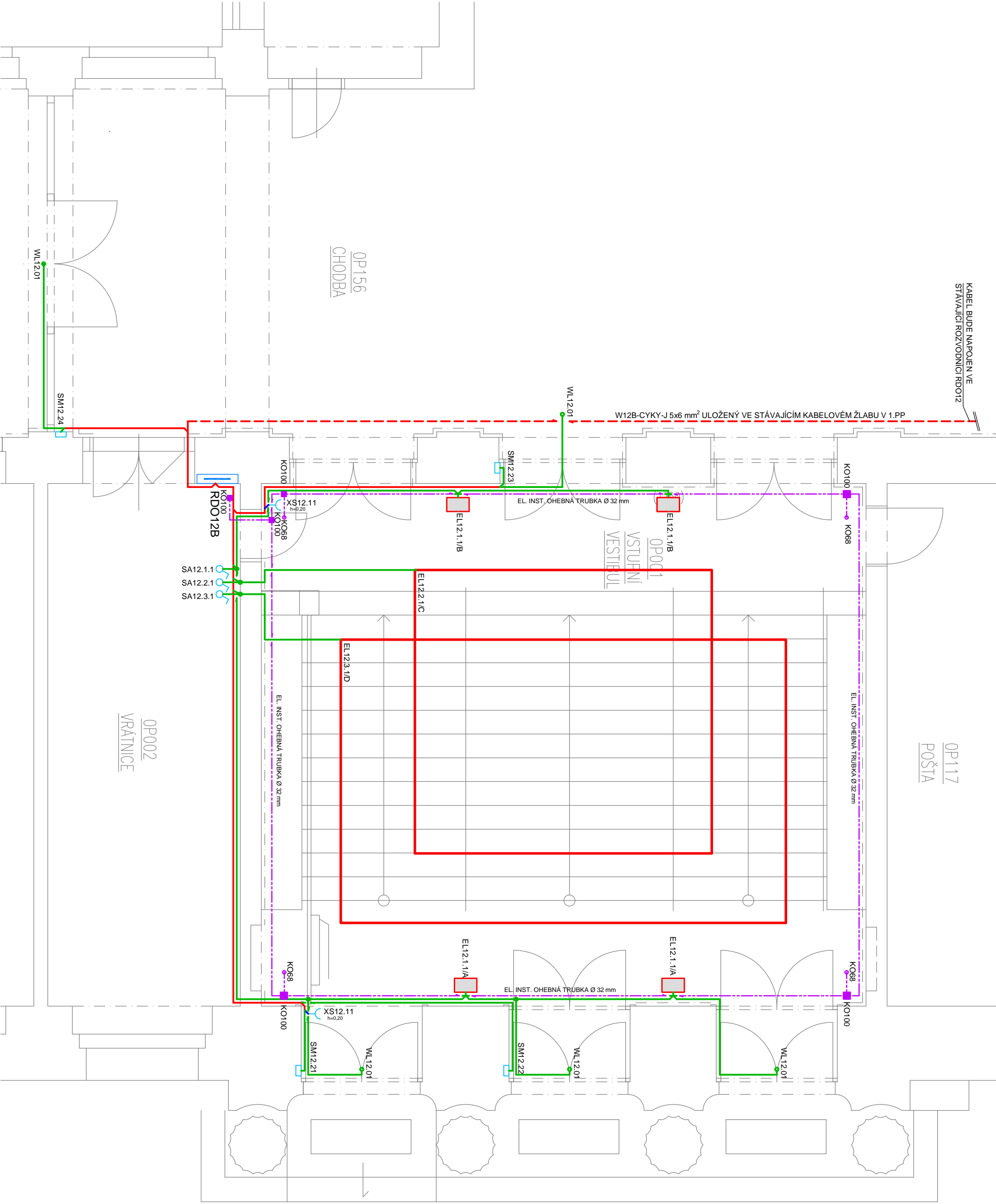
- PŘÍVODNÍ KABEL BUDE ULOŽEN V 1.PP VE STÁVAJÍCÍCH KABELOVÝCH ŽLABECH.
- PŘÍCHOD KABELU STROPEM BUDE OPATŘEN PROTIPŮŽÁRNÍ PŘÍCHODKOU

ROZVODNÁ SOUSTAVA:

OCHRANA DLE ČSN 332000-4-41 ed.3:

3+NPE, AC 50Hz, 400/230V TN-C-S

SAMOČINNÝM ODPOJENÍM OD ZDROJE



Název dílce:	KOUNICOVA 26, BRNO - OPRAVA HLAVNÍHO VSTUPU		Investor:	Sprařava řelezníc, státní organizace Dlažebna 10037 110 00 Praha 1	
Dílčí část - profese:	LD projekt s.r.o. Ing. Lukáš Daněk, Ph.D. Letařstevna 28566, 628 00 Brno email: danek@ldprojekt.cz		HIP:	LD projekt s.r.o. Ing. Lukáš Daněk, Ph.D. Letařstevna 28566, 628 00 Brno email: danek@ldprojekt.cz	
Odpořevdný projektant:	Ing. Jiří Vřtek	Datum:	08/2021	Zakázka č.:	
Vypracoval:	Ing. Jiří Vřtek	Format:	6 x A4		
Stupeň dokumentace:	Dokumentace pro provedení stavby				
Obsah výkresu:	PŮDORYS 1NP		Měřtko	1:50	Č. výkresu: D.1.4.1.05